

UCHWAŁA NR 174/2020
ZARZĄDU POWIATU NOWODWORSKIEGO
z dnia 31 marca 2020 roku

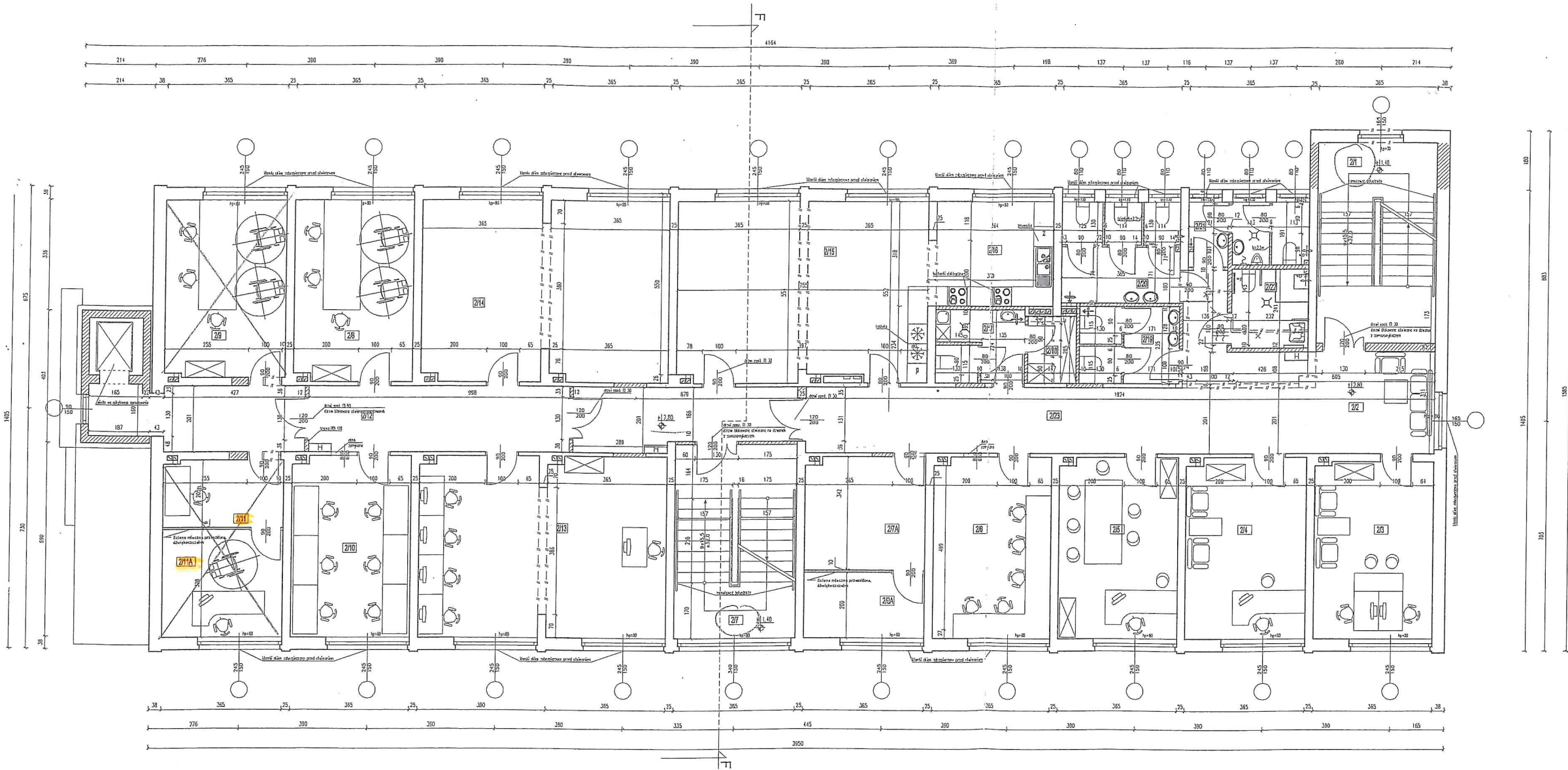
**w sprawie wyrażenia zgody na oddanie w użyczenie części nieruchomości
stanowiącej własność Powiatu Nowodworskiego położonej w Nowym Dworze
Mazowieckim**

Na podstawie art. 32 ust. 2 pkt 3 ustawy z dnia 5 czerwca 1998 r. o samorządzie powiatowym (Dz. U. z 2019 r. poz. 511 z późn. zm.) oraz art. 11 ust. 1, art. 13 ust. 1, art. 25 b w związku z art. 25 ust. 2 ustawy z dnia 21 sierpnia 1997 r. o gospodarce nieruchomościami (Dz. U. z 2020 r. poz. 65 z późn. zm.) uchwała się, co następuje:

§ 1. Wyraża się zgodę na oddanie w użyczenie do dnia 26.01.2023 r., części nieruchomości stanowiącej własność Powiatu Nowodworskiego, tj. lokalu o pow. użytkowej 19,45 m², położony na trzecim piętrze budynku administracyjno – biurowego, usytuowanego na działkach nr ewid. 33/34 o pow. 0,0180 ha 33/38 o pow. 0,0604 ha, 33/42 o pow. 0,0199 ha, położony w obrębie 35 8 -09 m. Nowy Dwór Mazowiecki, z przeznaczeniem na prowadzenie przez Skarb Państwa - Sąd Rejonowy w Nowym Dworze Mazowieckim Niebieskiego Pokoju – przyjaznego pokoju przesłuchań, zgodnie z załącznikiem graficznym.

§ 2. Uchwała wchodzi w życie z dniem podjęcia.

1. Przewodniczący Zarządu Starosta /-/ Krzysztof Kapusta
2. Wicestarosta /-/ Paweł Calak
3. Członek /-/ Radosław Kasiak
4. Członek /-/ Monika Nojbert
5. Członek /-/ Jan Serwatka



ZESTAWIENIE POMIESZCZEŃ PIĘTRO III

Nr	NAZWA POM.	WYKOŃCZENIE POSADZKI	POW. UŻYTKOWA
2/1	klaska schodowa	lasryko	m ²
2/2	hol cz. rekreacyjna	wykładzina elastycznaPCV	18,3400 m ²
2/3	pom. kierownika	plytki dywanowe	19,7000 m ²
2/4	pom. wyciszeń	plytki dywanowe	20,1500 m ²
2/5	pom. arteterapii		20,1500 m ²
2/6	pom. terapii gospodarczej		20,1500 m ²
2/7	kl.schodowa	lasryko	m ²
2/7A	szalnia		12,4800 m ²
2/8	pom. psychologa	wykładzina elastycznaPCV	20,0100 m ²
2/8A	pom. gospodarcze	plytki gresowe antypoślizgowe	7,3000 m ²
2/9	sala konferencyjna / warsztatowa	wykładzina elastycznaPCV	20,0100 m ²
2/10	prac. komputerowa	wykładzina elastycznaPCV	20,1500 m ²
2/11	niebieski pokój	wykładzina elastycznaPCV	7,4800 m ²
2/11A	niebieski pokój	wykładzina elastycznaPCV	11,9700 m ²
2/12	hol	wykładzina elastycznaPCV	30,8500 m ²
2/13	sala teatralna	wykładzina elastycznaPCV antypoślizgowa	41,4000 m ²
2/14	pom. rehabilitacji	wykładzina elastycznaPCV	41,4000 m ²
2/15	jadnia	plytki gresowe antypoślizgowe	41,4000 m ²
2/16	kuchnia	plytki gresowe antypoślizgowe	11,5800 m ²
2/17	wc personel/porzadkowe	plytki gresowe antypoślizgowe	6,2600 m ²
2/18	pomieszczenie LPD / magazynek	wykładzina elastycznaPCV	3,2000 m ²
2/19	wc pracownicy	plytki gresowe antypoślizgowe	7,0000 m ²
2/20	wc damskie	plytki gresowe antypoślizgowe	11,1700 m ²
2/21	wc męskie	plytki gresowe antypoślizgowe	6,9700 m ²
2/22	wc niepełnosprawnych	plytki gresowe antypoślizgowe	5,5900 m ²
2/23	hol	wykładzina elastycznaPCV	32,6000 m ²
			Powierzchnia użytkowa: 487,4200 m ²

- LEGENDA:**
- ŚCIANY ISTNIEJĄCE
 - ŚCIANY PROJEKTOWANE
 - WYBURZENIA
 - W/P WENTYLACJA PROJEKTOWANA
 - HYDRANT