

UCHWAŁA NR 561/2023
ZARZĄDU POWIATU NOWODWORSKIEGO

z dnia 11 stycznia 2023 r.

**w sprawie wyrażenia zgody na oddanie w użyczenie części nieruchomości
stanowiącej własność Powiatu Nowodworskiego położonej w Nowym Dworze
Mazowieckim**

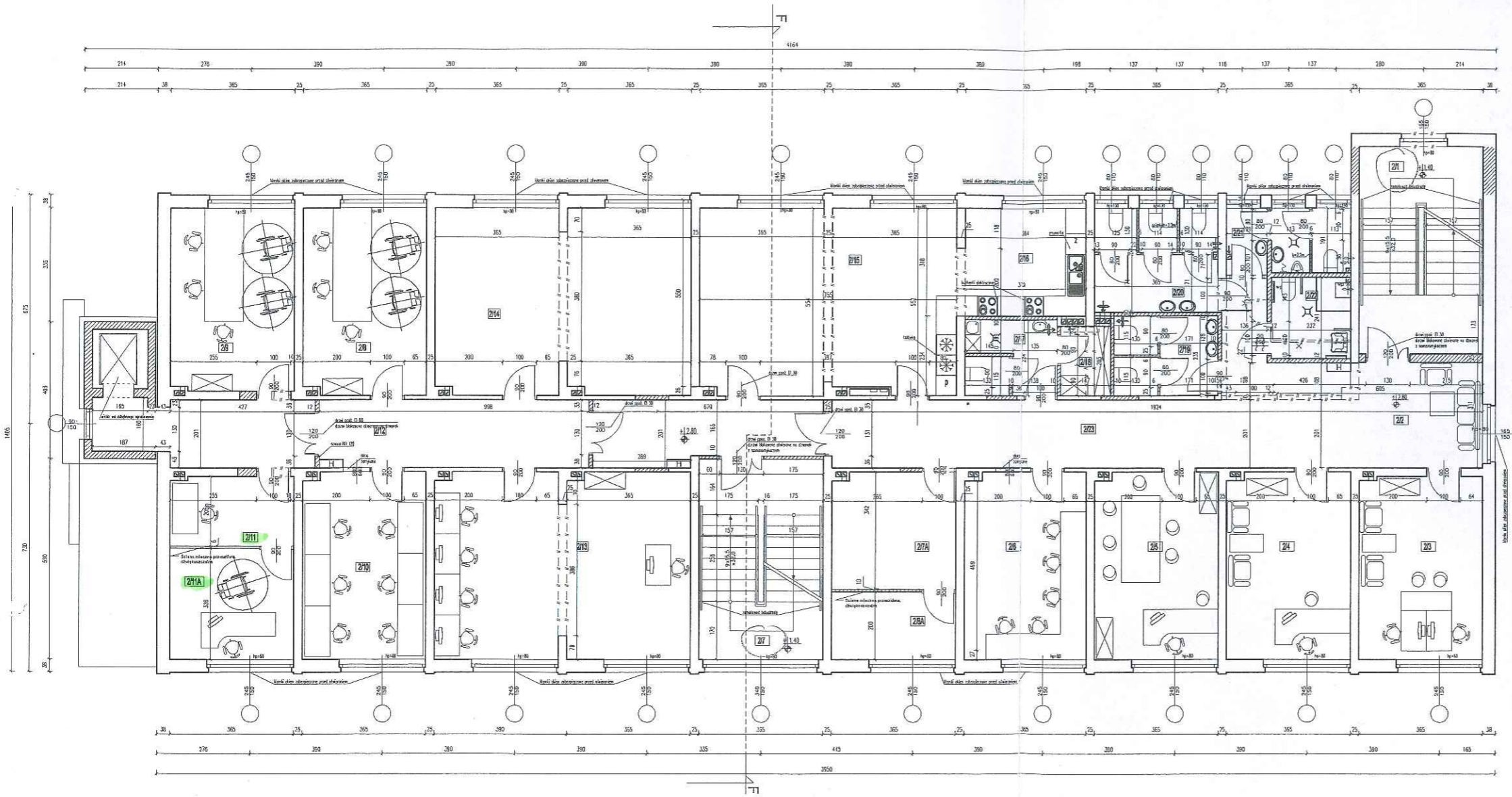
Na podstawie art. 32 ust. 2 pkt 3 ustawy z dnia 5 czerwca 1998 r. o samorządzie powiatowym (t.j. Dz. U. z 2022 r. poz. 1526) oraz art. 11 ust. 1, art. 13 ust. 1, art. 25b w związku z art. 25 ust. 2 ustawy z dnia 21 sierpnia 1997 r. o gospodarce nieruchomościami (Dz. U. z 2021 r. poz. 1899 z późn. zm.) uchwała się, co następuje:

§ 1. Wyraża zgodę na oddanie w użyczenie od dnia 27 stycznia 2023 r. do dnia 26 stycznia 2026 r. części nieruchomości stanowiącej własność Powiatu Nowodworskiego, tj. lokalu o pow. użytkowej 19,45 m², poł. na trzecim piętrze budynku administracyjno – biurowego, usytuowanego na działkach nr nr ewid. 33/34 o pow. 0,0180 ha, 33/38 o pow. 0,0604 ha, 33/42 o pow. 0,0199 ha, poł. w obrębie 35 8-09 m. Nowy Dwór Mazowiecki, z przeznaczeniem na prowadzenie przez Skarb Państwa - Sąd Rejonowy w Nowym Dworze Mazowieckim Niebieskiego Pokoju – przyjaznego pokoju przesłuchań, zgodnie z załącznikiem graficznym.

§ 2. Uchwała wchodzi w życie z dniem podjęcia.

1. Przewodniczący Zarządu /-/ Krzysztof Kapusta
2. Wicestarosta /-/ Paweł Calak
3. Członek Zarządu /-/ Radosław Kasiak
4. Członek Zarządu /-/ Monika Nojbert
5. Członek Zarządu /-/ Jan Serwatka

zal. Nr. 1



ZESTAWIENIE POMIESZCZEŃ PIĘTRO III

Nr	NAZWA POM.	WYKOŃCZENIE POSADZKI	POW. UŻYTKOWA
2/1	klatka schodowa	losyryka	m ²
2/2	hol cz.rekreacyjna	wykładzina elastycznaPCV	18,340 m ²
2/3	pom. kierownika	plytki dywanowe	19,700 m ²
2/4	pom. wyciszeń	plytki dywanowe	20,150 m ²
2/5	pom. arteterapii		20,150 m ²
2/6	pom. terapii gospodarczej		20,150 m ²
2/7	kl.schodowa	losyryka	m ²
2/7A	szalnia		12,480 m ²
2/8	pom.psychologa	wykładzina elastycznaPCV	20,010 m ²
2/8A	pom. gospodarcze	plytki gresowe antypoślizgowe	7,300 m ²
2/9	sala konferencyjna / warsztatowa	wykładzina elastycznaPCV	20,010 m ²
2/10	prac. komputerowa	wykładzina elastycznaPCV	20,150 m ²
2/11	niebieski pokój	wykładzina elastycznaPCV	7,480 m ²
2/11A	niebieski pokój	wykładzina elastycznaPCV	11,970 m ²
2/12	hol	wykładzina elastycznaPCV	30,850 m ²
2/13	sala teatralna	wykładzina elastyczna antypoślizgowa	41,400 m ²
2/14	pom.rehabilitacji	wykładzina elastycznaPCV	41,400 m ²
2/15	jadalnia	plytki gresowe antypoślizgowe	41,400 m ²
2/16	kuchnia	plytki gresowe antypoślizgowe	11,580 m ²
2/17	wc personel/p.porządkowe	plytki gresowe antypoślizgowe	6,260 m ²
2/18	pomieszczenie LPD / magazynek	wykładzina elastycznaPCV	3,200 m ²
2/19	wc pracownicy	plytki gresowe antypoślizgowe	7,000 m ²
2/20	wc damskie	plytki gresowe antypoślizgowe	11,170 m ²
2/21	wc męskie	plytki gresowe antypoślizgowe	6,970 m ²
2/22	wc niepełnosprawnych	plytki gresowe antypoślizgowe	5,580 m ²
2/23	hol	wykładzina elastycznaPCV	32,500 m ²
			Powierzchnia użytkowa: 487,4200 m ²

- LEGENDA:
- SCIANY ISTNIEJĄCE
 - SCIANY PROJEKTOWANE
 - WYBURZENIA
 - WENTYLACJA PROJEKTOWANA
 - HYDRANT