

**UCHWAŁA NR 153/2020**  
**ZARZĄDU POWIATU NOWODWORSKIEGO**

**z dnia 23 stycznia 2020 r.**

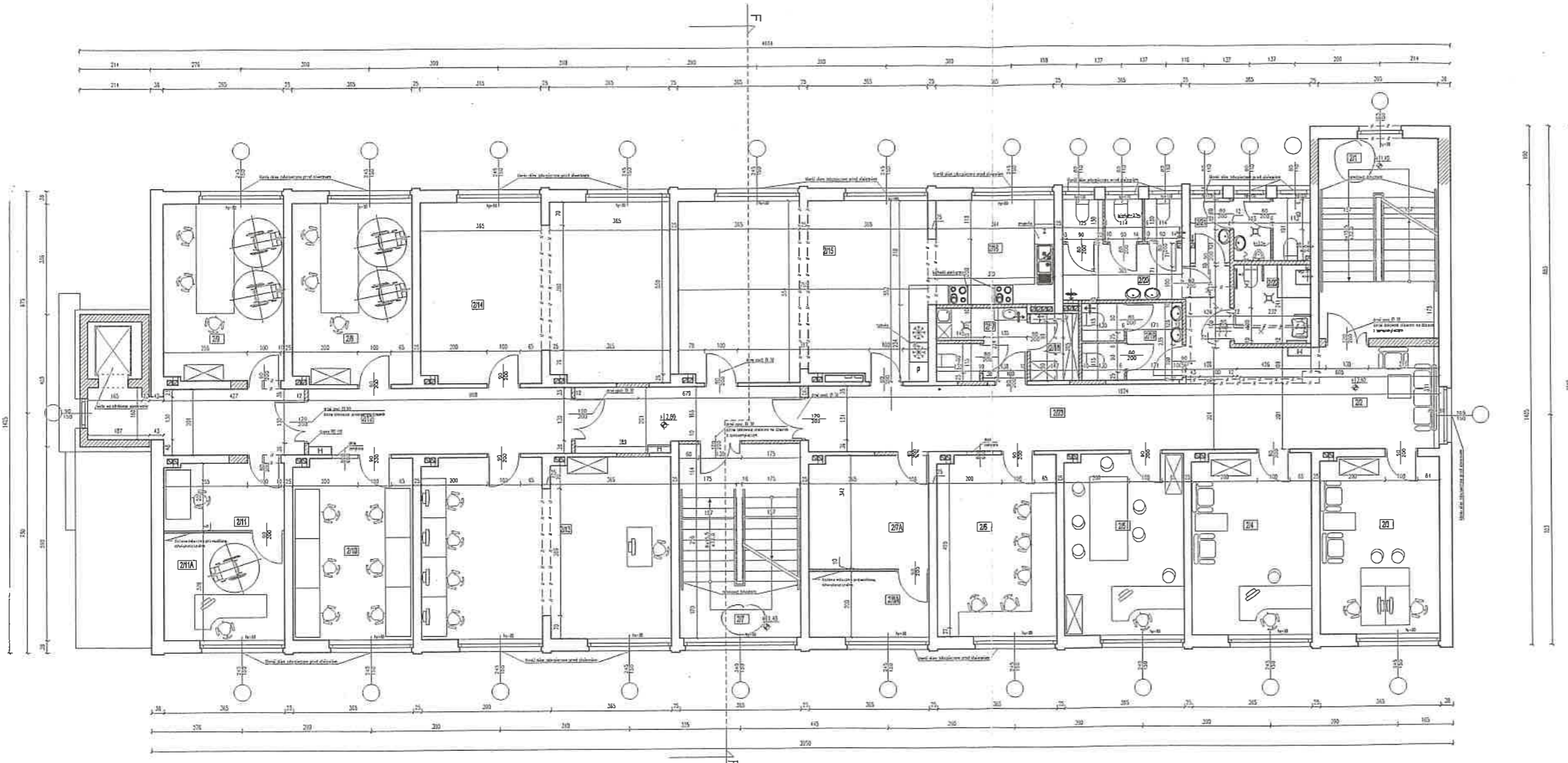
**w sprawie wyrażenia zgody na oddanie w użyczenie części nieruchomości stanowiącej  
własność Powiatu Nowodworskiego położonej w Nowym Dworze Mazowieckim**

Na podstawie art. 32 ust. 2 pkt 3 ustawy z dnia 5 czerwca 1998r. o samorządzie powiatowym (Dz. U. z 2019 r. poz. 511 z późn. zm.) oraz art. 11 ust. 1, art. 13 ust. 1, art. 25 b w związku z art. 25 ust. 2 ustawy z dnia 21 sierpnia 1997 r. o gospodarce nieruchomościami (t.j. Dz. U. z 2020 r. poz. 65) uchwała się, co następuje:

**§ 1.** Wyraża się zgodę na oddanie w użyczenie do dnia 31.12.2022 r., części nieruchomości stanowiącej własność Powiatu Nowodworskiego, tj. pomieszczeń na trzecim piętrze budynku administracyjno – biurowego, usytuowanego na działkach nr ewid. 33/34 o pow. 0,0180 ha 33/38 o pow. 0,0604 ha, 33/42 o pow. 0,0199 ha, poł. w obrębie 35 8-09 m. Nowy Dwór Mazowiecki, z przeznaczeniem na prowadzenie przez Caritas Diecezji Warszawsko – Praskiej, działalności w związku z Umową o realizację zadania publicznego, o której mowa w art. 16 ust. 1 ustawy z dnia 24 kwietnia 2003r. o działalności pożytku publicznego i o wolontariacie (Dz. U. z 2019r. poz. 688 z późn. zm.) nr WAO.032.88.2019 z dnia 29.11.2019 r. pod tytułem: „Realizacja w latach 2019-2022 zadania z zakresu pomocy społecznej na prowadzenie Powiatowego Ośrodka Wsparcia – Środowiskowego Domu Samopomocy dla 40 osób upośledzonych umysłowo i przewlekłe psychicznie chorych”, zgodnie z załącznikiem graficznym.

**§ 2.** Uchwała wchodzi w życie z dniem podjęcia.

1. Przewodniczący Zarządu Starosta /-/ Krzysztof Kapusta
2. Wicestarosta /-/ Paweł Calak
3. Członek /-/ Radosław Kasiak
4. Członek /-/ Monika Nojbert
5. Członek /-/ Jan Serwatka



**ZESTAWIENIE POMIESZCZEŃ PIĘTRO III**

Nr	NAZWA POW.	WYKONCZENIE POSADZKI	POW. UŻYTKOWA
2/1	klatka schodowa	lastyko	m <sup>2</sup>
2/2	hol cz. rekreacyjno	wykładzina elastycznaPCV	18,3400 m <sup>2</sup>
2/3	pom. kierowni	plytki dywanowe	19,7000 m <sup>2</sup>
2/4	pom. wydział	plytki dywanowe	20,1500 m <sup>2</sup>
2/5	pom. ortopedii		20,1500 m <sup>2</sup>
2/6	pom. terapii gospodarczej		20,1500 m <sup>2</sup>
2/7	kuchnia	lastyko	m <sup>2</sup>
2/7A	szatnia		12,4800 m <sup>2</sup>
2/8	pom. psychologa	wykładzina elastycznaPCV	20,0100 m <sup>2</sup>
2/8A	pom. gospodarcze	plytki gresowe antypoślizgowe	7,3000 m <sup>2</sup>
2/9	sala konferencyjna / warsztatowa	wykładzina elastycznaPCV	20,0100 m <sup>2</sup>
2/10	prac. komputera	wykładzina elastycznaPCV	20,1500 m <sup>2</sup>
2/11	niebieski pokój	wykładzina elastycznaPCV	7,4800 m <sup>2</sup>
2/11A	niebieski pokój	wykładzina elastycznaPCV	11,9700 m <sup>2</sup>
2/12	hol	wykładzina elastycznaPCV	30,8500 m <sup>2</sup>
2/13	sala teatralna	wykładzina elastycznaPCV antypoślizgowa	41,4000 m <sup>2</sup>
2/14	pom. rehabilitacji	wykładzina elastycznaPCV	41,4000 m <sup>2</sup>
2/15	jadalnia	plytki gresowe antypoślizgowe	41,4000 m <sup>2</sup>
2/16	kuchnia	plytki gresowe antypoślizgowe	11,5800 m <sup>2</sup>
2/17	wc personel/p porzadkowe	plytki gresowe antypoślizgowe	6,2600 m <sup>2</sup>
2/18	pomieszczenie LPD / magazyn	wykładzina elastycznaPCV	3,2000 m <sup>2</sup>
2/19	wc pracownicy	plytki gresowe antypoślizgowe	7,0000 m <sup>2</sup>
2/20	wc damskie	plytki gresowe antypoślizgowe	11,1700 m <sup>2</sup>
2/21	wc męskie	plytki gresowe antypoślizgowe	6,9700 m <sup>2</sup>
2/22	wc niepełnosprawnych	plytki gresowe antypoślizgowe	5,5900 m <sup>2</sup>
2/23	hol	wykładzina elastycznaPCV	32,6000 m <sup>2</sup>
			Powierzchnia użytkowa: 487,4200 m <sup>2</sup>

- LEGENDA:**
- SCIANY ISTNIEJĄCE
  - SCIANY PROJEKTOWANE
  - WYBURZENIA
  - WENTYLACJA PROJEKTOWANA
  - HYDRANT

**STAROSTA**  
*Krzysztof Kapusta*