

Uchwała Nr 89/2015
Zarządu Powiatu Nowodworskiego
z dnia 20 sierpnia 2015 r.

w sprawie zaopiniowania wniosku o zaliczenie dróg do kategorii dróg gminnych na terenie Gminy Pomiechówek

Na podstawie art. 32 ust. 1 Ustawy z dnia 5 czerwca 1998 r. o samorządzie powiatowym (Dz.U. z 2013 r., poz. 595 z późn. zm.) w związku z art. 7 ust. 2 Ustawy z dnia 21 marca 1985r. o drogach publicznych (Dz. U. 2015, poz. 460 z późn. zm.) Zarząd Powiatu uchwała co następuje:

§1. Pozytywnie opiniuje się Wniosek Wójta Gminy Pomiechówek znak WIZP.7210.01.2015.ED z dnia 04 sierpnia 2015 r. o zaliczenie dróg na terenie Gminy Pomiechówek do kategorii dróg gminnych wg. załącznika nr 1

§2. Przebieg dróg w terenie przedstawiają złączniki nr od 2 do 18

§3. Uchwała wchodzi w życie z dniem podjęcia

Podpisy członków Zarządu Powiatu:

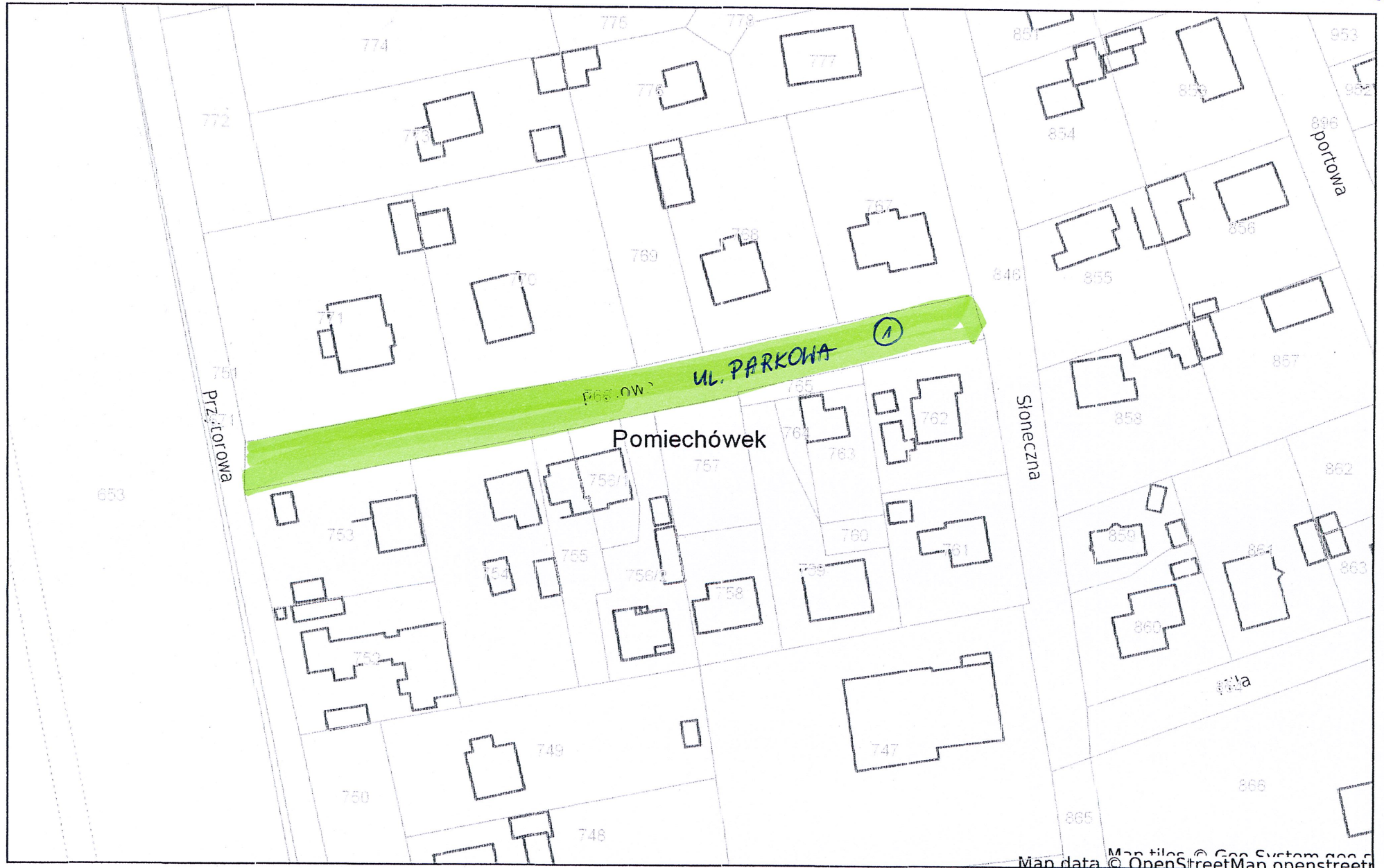
1. Paweł Calak - wicestarosta
2. Dariusz Tabęcki – członek
3. Anna Maliszewska - członek
4. Radosław Kasiak - członek

Wykaz dróg zaliczanych do kategorii dróg gminnych

1. Droga przebiegająca na dz. Nr ewidencyjny 766 obręb Pomiechówek - ul. Parkowa, długość 0,15 km stanowiąca dojazd do działek zabudowanych.
2. Droga przebiegająca na dz. Nr ewidencyjny 864, 942, 1021, 1022, 1023, obręb Pomiechówek – ul. Miła, długości 027 km, stanowiąca dojazd do działek zabudowanych.
3. Droga przebiegająca na dz. nr ewid. 992, 993 obręb Pomiechówek – ul. Wrzosowa, o długości 0,16 km stanowiąca dojazd do działek zabudowanych.
4. Droga przebiegająca na dz. nr ewid. 999, 1000, 1001, 1051 obręb Pomiechówek – ul. Dojazdowa długości 0,25 km, stanowiąca dojazd do działek zabudowanych.
5. Droga przebiegająca na dz. nr ewid. 1231, 1232, obręb Pomiechówek – ul. Szafirowa długości 0,18 km, stanowiąca dojazd do działek zabudowanych.
6. Droga przebiegająca na dz. nr ewid. 1483, obręb Pomiechówek – ul. Koralkowa długości 0,30 km, stanowiąca dojazd do działek zabudowanych.
7. Droga przebiegająca na dz. nr ewid. 319 obręb Pomiechówek oraz 341/1 obręb Kosewo – ul. Gościnną, długości 1,58 km, stanowiąca dojazd do działek zabudowanych.
8. Droga przebiegająca na dz. nr ewid. 1807, 1809 obręb Pomiechówek oraz 341/1, długości 1,78 km, stanowiącą połączenie pomiędzy drogą powiatową nr 2409 a drogą krajową nr 62 stanowiącą dojazd do stadionu gminnego.
9. Droga przebiegająca na dz. nr ewid. 1824 obręb Pomiechówek – ul. Grabowa, długości 0,13 km, stanowiąca dojazd do działek zabudowanych.
10. Droga przebiegająca na dz. nr ewid. 1814 obręb Pomiechówek – ul. Głogowa, długości 0,13 km, stanowiąca dojazd do działek zabudowanych.
11. Droga przebiegająca na dz. nr ewid. 1835 obręb Pomiechówek – ul. Bukowa, długości 0,13 km, stanowiąca dojazd do działek zabudowanych.
12. Droga przebiegająca na dz. nr ewid. 1845 obręb Pomiechówek – ul. Jaworowa, długości 0,21 km, stanowiąca dojazd do działek zabudowanych.
13. Droga przebiegająca na dz. nr ewid. 182/1, 172/1, 171/1 obręb Pomiechówek długości 0,38 km, stanowiąca dojazd do działek zabudowanych.
14. Droga przebiegająca na dz. nr ewid. 565, 574, 171/1 obręb Czarnowo długości 0,59 km, stanowiącą połączenie drogi krajowej nr 62 i drogi powiatowej nr 2407W.
15. Droga przebiegająca na dz. nr ewid. 1042/2, obręb Czarnowo długości 1,16 km, stanowiącą połączenie drogi krajowej nr 62 i drogi powiatowej nr 2407W.
16. Droga przebiegająca na dz. nr ewid. 11, część dz. nr 60 obręb Kosewo – ul. Rzeczna, długości 1,83 km, stanowiąca dojazd do działek zabudowanych.

17. Droga przebiegająca na części dz. nr ewid. 192/1, część dz. nr 177 obręb Kosewo – ul. Letniskowa, długości 0,51 km, stanowiąca dojazd do działek zabudowanych.
18. Droga przebiegająca na części dz. nr ewid. 192/1, dz. nr 235/12 obręb Kosewo – ul. Miodowa, długości 0,58 km, stanowiąca dojazd do działek zabudowanych.
19. Droga przebiegająca na dz. nr ewid. 246 obręb Kosewo – ul. Spacerowa, długości 0,73 km, stanowiąca dojazd do działek zabudowanych.
20. Droga przebiegająca na dz. nr ewid. 288 obręb Kosewo – ul. Górna, długości 0,81 km, stanowiąca dojazd do działek zabudowanych.
21. Droga przebiegająca na dz. nr ewid. 177 obręb Kosewo – ul. Piękna, długości 0,17 km, stanowiąca dojazd do działek zabudowanych.
22. Droga przebiegająca na dz. nr ewid. 51 obręb Kosewo – ul. Głęboka, długości 0,27 km, stanowiąca dojazd do działek zabudowanych.
23. Droga przebiegająca na dz. nr ewid. 4 obręb Kosewo – ul. Młyńska, długości 0,19 km, stanowiąca dojazd do działek zabudowanych.
24. Droga przebiegająca na dz. nr ewid. 32 obręb Kosewo – ul. Tarasowa, długości 0,12 km, stanowiąca dojazd do działek zabudowanych.
25. Droga przebiegająca na dz. nr ewid. 212 obręb Kosewo – ul. Tęczowa, długości 0,21 km, stanowiąca dojazd do działek zabudowanych.
26. Droga przebiegająca na dz. nr ewid. 239/24 obręb Kosewo – ul. Rajska, długości 0,27 km, stanowiąca dojazd do działek zabudowanych.
27. Droga przebiegająca na części dz. nr ewid. 60 obręb Kosewo – ul. Łączna, długości 0,32 km, stanowiąca dojazd do działek zabudowanych.
28. Droga przebiegająca na części dz. nr ewid. 89/9 obręb Śniadówko – ul. Leśna, długości 0,25 km, stanowiąca dojazd do działek zabudowanych.
29. Droga przebiegająca na części dz. nr ewid. 89/27 obręb Śniadówko – ul. Lipowa, długości 0,27 km, stanowiąca dojazd do działek zabudowanych.
30. Droga przebiegająca na części dz. nr ewid. 89/46 obręb Śniadówko – ul. Poprzeczna, długości 0,14 km, stanowiąca dojazd do działek zabudowanych.
31. Droga przebiegająca na części dz. nr ewid. 89/9 obręb Śniadówko – ul. Klonowa, długości 0,15 km, stanowiąca dojazd do działek zabudowanych.
32. Droga przebiegająca na części dz. nr ewid. 89/9 obręb Śniadówko – ul. Klonowa, długości 0,15 km, stanowiąca dojazd do działek zabudowanych.
33. Droga przebiegająca na dz. nr ewid. 114 obręb Błędowo – ul. Bursztynowa, długości 0,67 km, stanowiąca dojazd do działek zabudowanych.
34. Droga przebiegająca na dz. nr ewid. 101 obręb Wymysły, długości 0,31 km, stanowiąca dojazd do działek zabudowanych.
35. Droga przebiegająca na dz. nr ewid. 6/4, 6/83, 6/96, 6/92, 6/88, 6/77, 6/78, 6/75, 6/67, 6/62, 6/55, 6/50, 6/51, 6/52, 6/107, 6/49, obręb Nowy Modlin, długości 2,44 km, stanowiącej połączenie drogi gminnej nr 240568W z ul. Graniczną w Kosewku.
36. Droga przebiegająca na dz. nr ewid. 314/15, 314/16, obręb Nowy Modlin, długości 0,57 km, stanowiąca dojazd do działek przeznaczonych pod strefę ekonomiczną.

37. Droga przebiegająca na dz. nr ewid. 104/44, 314/16, obręb Nowy Modlin, długości 0,47 km, stanowiąca dojazd do działek przeznaczonych pod strefę ekonomiczną.
38. Droga przebiegająca na dz. nr ewid. 104/41, 104/24, 104/31, 314/16, obręb Nowy Modlin, długości 0,37 km, stanowiąca dojazd do działek przeznaczonych pod strefę ekonomiczną.
39. Droga przebiegająca na dz. nr ewid. 110/3, 109/5, 104/31, 314/16, obręb Nowy Modlin, długości 0,52 km, stanowiąca dojazd do działek przeznaczonych pod strefę ekonomiczną.
40. Droga przebiegająca na dz. nr ewid. 715/1, obręb Goławice Pierwsze – ul. Choinkowa długości 0,50 km, stanowiąca dojazd do działek stanowiąca dojazd do działek zabudowanych.
41. Droga przebiegająca na dz. nr ewid. 74, obręb Szczypiorno – ul. Choinkowa długości 0,15 km, stanowiąca dojazd do działek stanowiąca dojazd do działek zabudowanych.
42. Droga przebiegająca na dz. nr ewid. 184, obręb Szczypiorno, długości 0,17 km, stanowiąca dojazd do działek stanowiąca dojazd do działek zabudowanych.
43. Droga przebiegająca na dz. nr ewid. 209, obręb Szczypiorno, długości 1,17 km, stanowiąca dojazd do działek stanowiąca dojazd do działek zabudowanych.
44. Droga przebiegająca na dz. nr ewid. 218, obręb Szczypiorno, długości 0,14 km, stanowiąca dojazd do działek stanowiąca dojazd do działek zabudowanych.
45. Droga przebiegająca na dz. nr ewid. 170, obręb Szczypiorno, długości 0,57 km, stanowiąca dojazd do działek stanowiąca dojazd do działek zabudowanych.
46. Droga przebiegająca na dz. nr ewid. 175, obręb Szczypiorno, długości 1,54 km, stanowiąca dojazd do działek stanowiąca dojazd do działek zabudowanych.







System Informacji Przestrzennej Powiatu Nowodworskiego

skala 1 : 1000

Załącznik nr 5 do Uchwały nr 89/2015
Zarządu Powiatu z dnia 20.08.2015r





Map data © OpenStreetMap contributors

Map data © OpenStreetMap contributors



Pomiechówek

Pomiechówek

Wolności

13

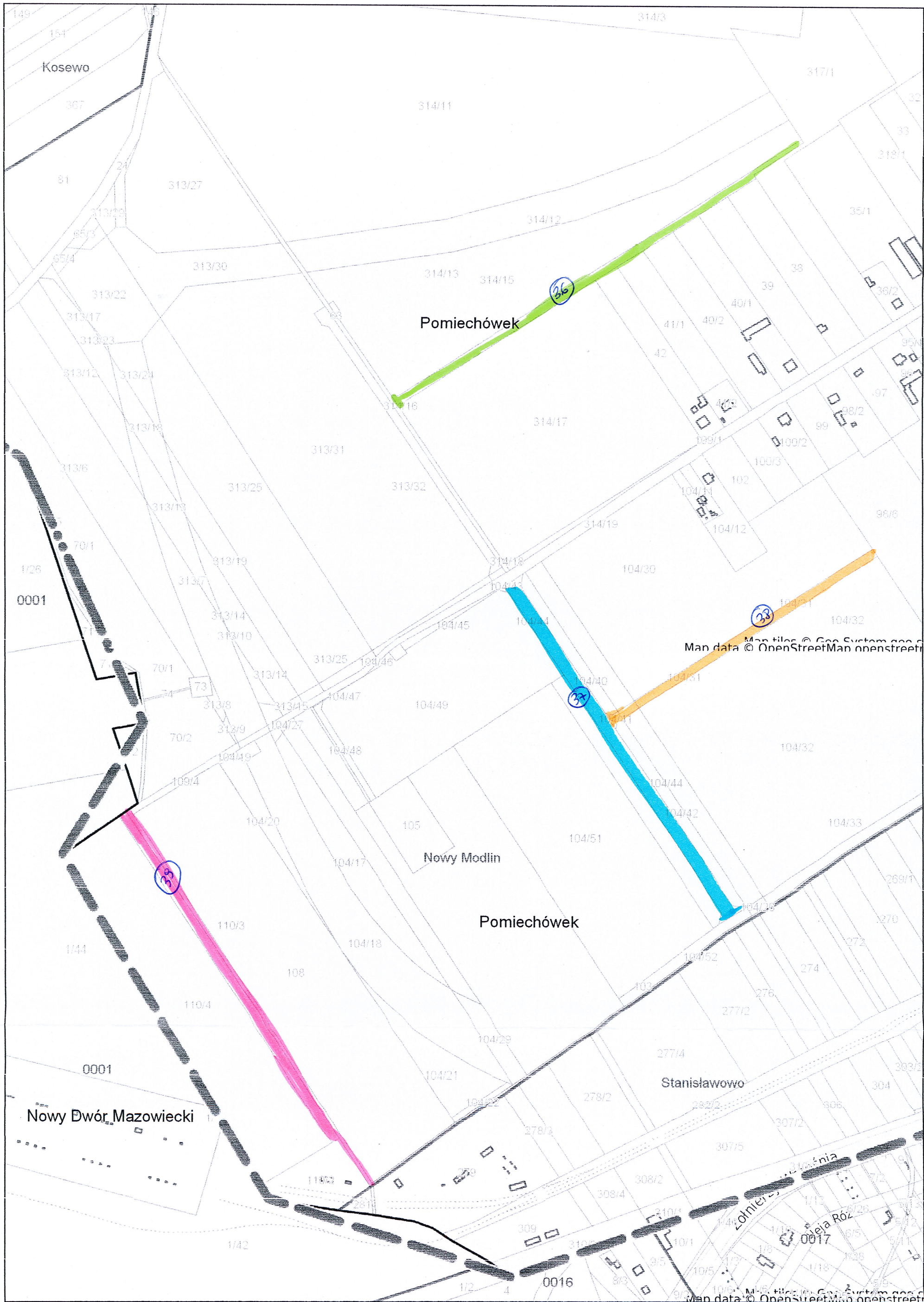


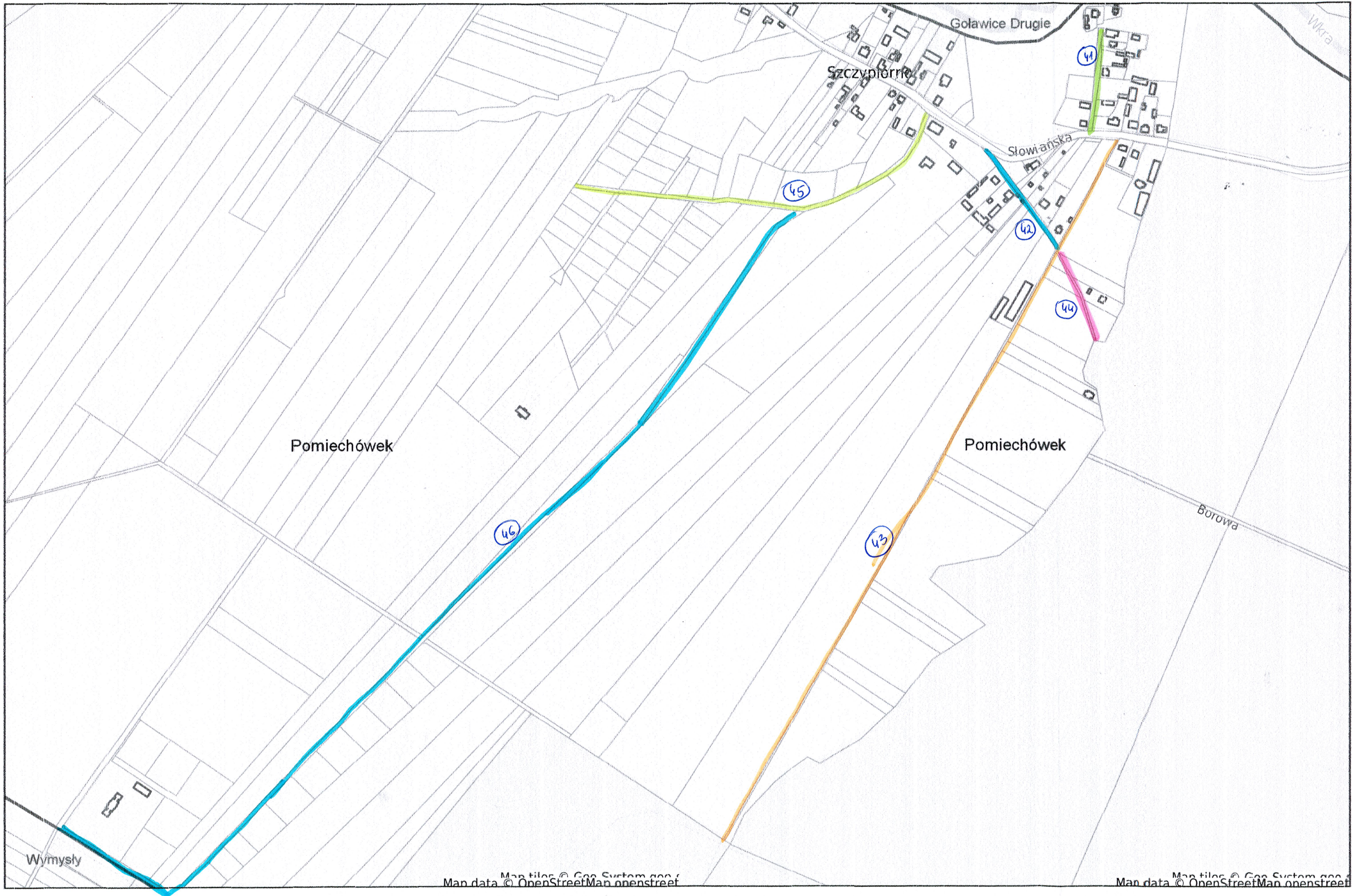












Map data © OpenStreetMap contributors

Map data © OpenStreetMap contributors

