

32.0025.124.2015

Uchwała Nr 124 /2015

Zarządu Powiatu Nowodworskiego

z dnia 12 listopada 2015 r.

**w sprawie zaopiniowania wniosku o zaliczenie drogi do kategorii dróg gminnych na terenie Gminy Leoncin**

Na podstawie art. 32 ust. 1 Ustawy z dnia 5 czerwca 1998 r. o samorządzie powiatowym (Dz.U. z 2015 r., poz. 1445 z późn. zm.) w związku z art. 7 ust. 2 Ustawy z dnia 21 marca 1985r. o drogach publicznych (Dz. U. 2015, poz. 460 z późn. zm.) Zarząd Powiatu uchwała co następuje:

§1. Pozytywnie opiniuje się Wniosek Wójta Gminy Leoncin znak GK.7040.48.2015 z dnia 03 listopada 2015 r. o zaliczenie dróg na terenie Gminy Leoncin do kategorii dróg gminnych wg. załącznika nr 1

§2. Przebieg dróg w terenie przedstawiają złączniki nr 2

§3. Uchwała wchodzi w życie z dniem podjęcia

Podpisy członków Zarządu Powiatu **STAROSTA**

1. Magdalena Biernacka.....  
*Magdalena Biernacka*
2. Paweł Calak .....
3. Dariusz Tabęcki.....  
*no*
4. Anna Maliszewska.....  
*Anna Maliszewska*
5. Radosław Kasiak .. ..

Załącznik nr 1 do Uchwały nr 124/2015  
Zarządu Powiatu z dnia 12.11.2015r.

**Droga zaliczana do kategorii drogi gminnej**

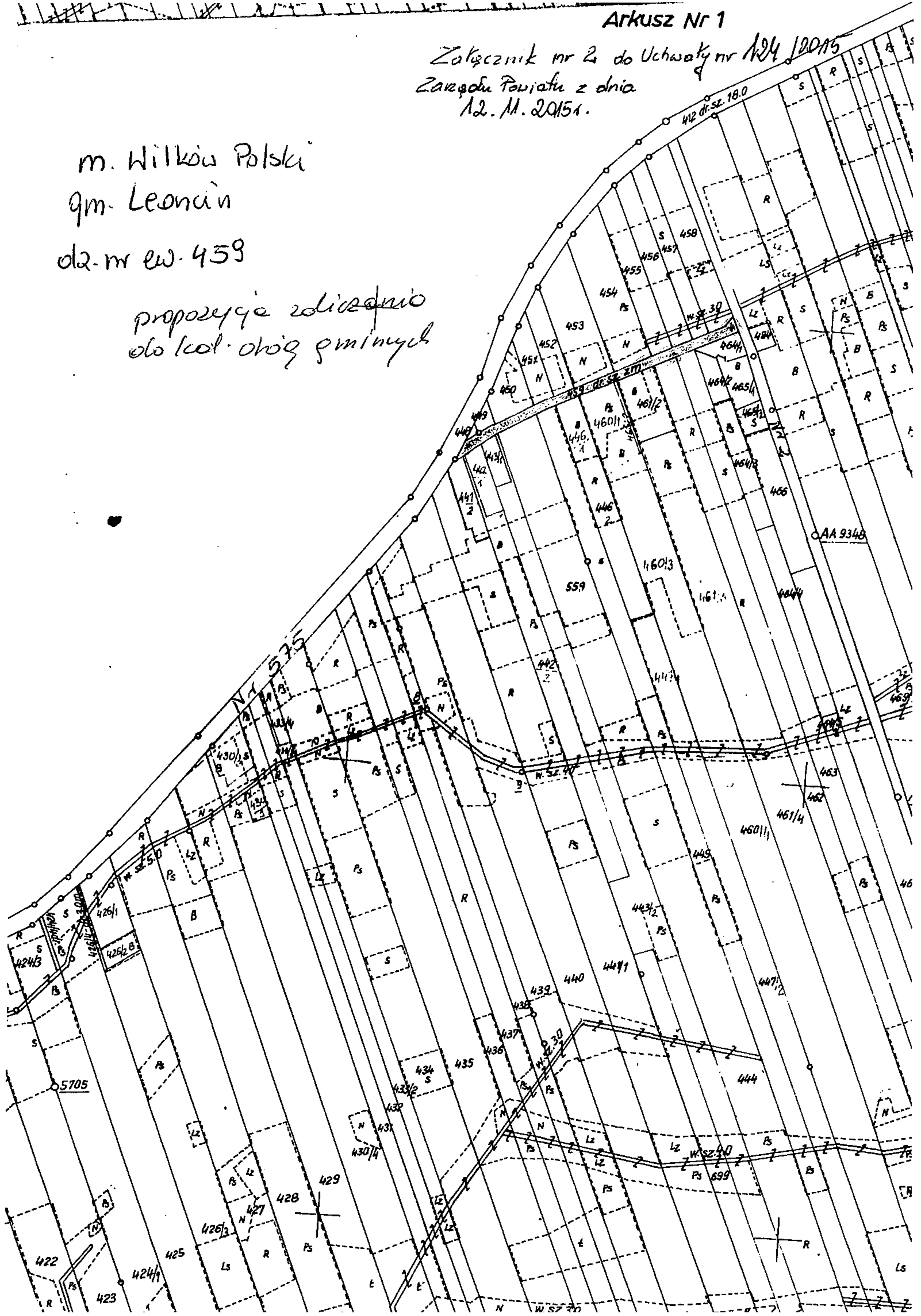
Droga przebiega na dz. Nr ewidencyjny 459 obręb Wilków Polski (od drogi wojewódzkiej Nr 575 do drogi gminnej działki nr ew. 468 w miejscowości Wilków Polski gm. Leoncin).

**STAROSTA**  
  
Magdalena Biernacka

Załącznik nr 2 do Uchwały nr 124/2015  
Zarządu Powiatu z dnia  
12.11.2015r.

m. Wilków Polski  
gm. Leoncin  
dz. nr ew. 459

proponycja rozdzielenia  
obsz. obj. drog gminnych



## Uzasadnienie

Przedstawiony na mapie przebieg drogi stanowiącej załącznik do uchwały, spełnia kryteria określone w art. 7 ust. 1 ustawy o drogach publicznych i zaliczenia do dróg publicznych kategorii gminnej. Zgodnie z w/w zapisem do dróg kategorii gminnej zalicza się drogi o znaczeniu lokalnym nie zaliczone do innych kategorii, stanowiące uzupełniającą sieć dróg służących miejscowym potrzebom.

ZASTĘPCA KIEROWNIKA  
Wydziału Inżynierii Dróg Powiatowych

*Judyt Węgrzyńska*